



La série ST2S

Au lycée Henri Poincaré
Palaiseau



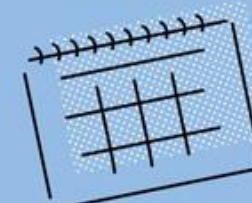


Objectifs

→ Bac +3

- Favoriser la poursuite d'études dans l'enseignement supérieur
- Développer l'autonomie
- Apprendre et favoriser le travail en équipe

Horaires de la série ST2S en Première et Terminale



ENSEIGNEMENTS COMMUNS

première
français 3 h

terminale
philosophie 2 h

mathématiques 3 h

**histoire -
géographie** 1 h 30

**enseignement
moral et civique** 18 h/an

**langue vivante A
et langue vivante B** 4 h

**éducation physique
et sportive** 2 h

3 SPÉCIALITÉS EN 1^{RE} 2 SPÉCIALITÉS EN T^{le}



ST2S
Sciences et technologies
de la santé et du social

ENSEIGNEMENTS DE SPÉCIALITÉ

Première

Terminale

- physique chimie pour la santé
- biologie et physiopathologie humaines
- sciences et techniques sanitaires et sociales

15 h

- chimie, biologie et physiopathologie humaines
- sciences et techniques sanitaires et sociales

16 h

ENSEIGNEMENTS OPTIONNELS



3 spécialités

- **Biologie et physiopathologie humaine**
- **Sciences et techniques sanitaires et sociales**
- **Physique chimie pour la santé**

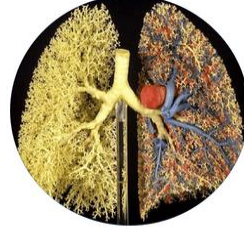
Biologie et Physiopathologie Humaine

Etude approfondie du corps humain

Nutrition



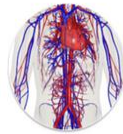
Respiration



Coeur et circulation sanguine



Chaque thème est abordé sous les 4 axes suivants :



anatomie et physiologie



pathologies



techniques d'exploration



terminologie médicale



Motricité

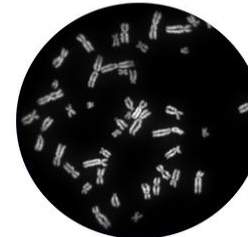


Défense de l'organisme

Fonctionnement intégré et homéostasie



Transmission de la vie



Gènes et transmission de l'information génétique

Biologie et Physiopathologie Humaine

Etude approfondie du corps humain

Maladies cardio-vasculaires



Electrocardiogramme

Physiologie du cœur et des vaisseaux sanguins



La grossesse



Echographie



Physiologie ds organes reproducteurs



Sciences et Techniques de la Santé et du Social

Etude approfondie de la santé et du bien-être

Pôle thématique



Protection sociale



Santé, bien-être et cohésion sociale



Politiques, dispositifs de santé publique et d'action sociale



Modes d'intervention en santé et action sociale

Pôle méthodologique



Démarche d'étude



Démarche de projet

Sciences et Techniques de la Santé et du Social

Etude approfondie de la santé et du bien-être

L'influence des normes sociales sur la santé

En Afghanistan, dans une société conservatrice gangrénée par les Talibans, faire du vélo relève de l'inimaginable pour une femme. Les afghans restent globalement réfractaires à l'égalité des sexes et voir une femme à vélo est toujours considéré comme un affront.

Travail à faire: AT4
L'influence des normes sociales sur la santé

Afghanistan : Obstacles à l'éducation des filles



Présentation de la vie en Afghanistan

Présentation générale
<https://www.universalis.fr/atlas/asie/moyen-orient/afghanistan/>
Population...

KIF l'Afghanistan les petites reines de Kaboul - ARTE



Arrivée de Masomah en Bretagne

Une jeune fille à vélo dans les rues de Kaboul. Insupportable pour des hommes qui se considèrent propriétaires du...

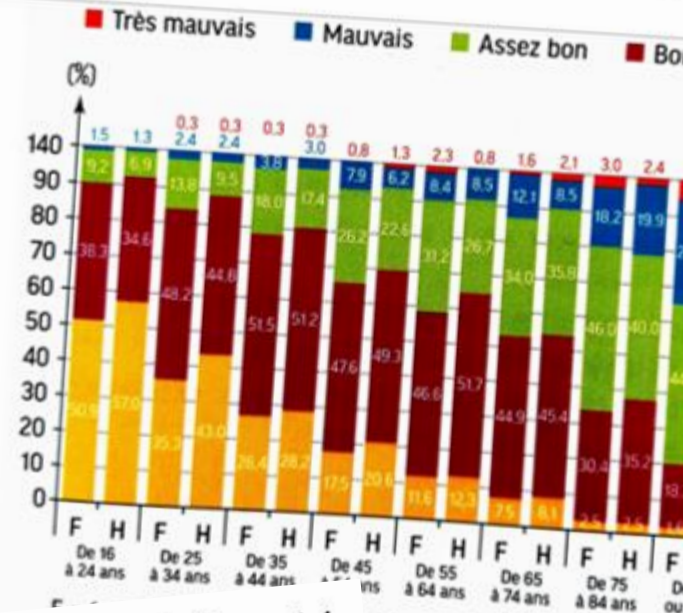
Le droit d'asile / Asile - Immigration, asile, accueil et accompagnement des étrangers en France - Ministère de

Finale du concours de plaidoiries



Document 2 – Etat de santé perçu selon l'âge et le sexe (en %)

Comment est votre état de santé en général ?

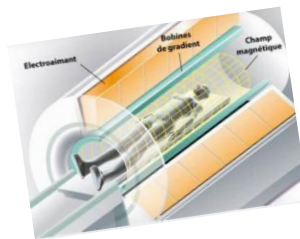
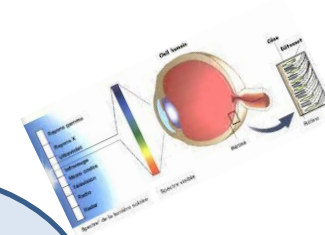


Technique de questionnement d'un sujet



...tion vivant en ménage ordinaire, ... population en France. Rapport

Physique Chimie pour la santé



Physique Chimie pour la santé

Notions essentielles de Physique chimie mais appliquées au domaine de la santé

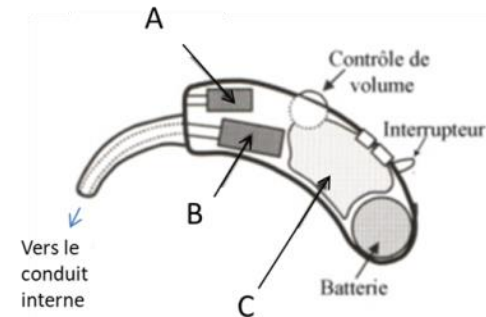
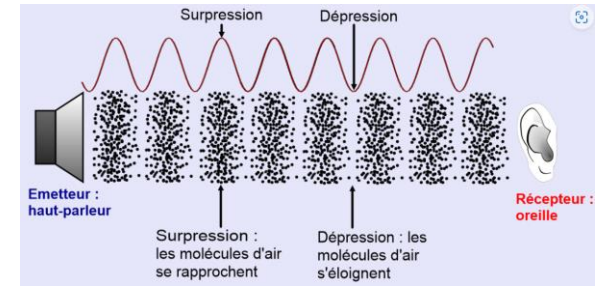
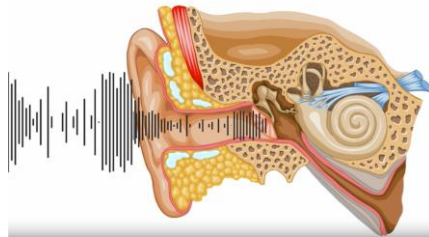
Exemple: chapitre sur le son et l'audition

→ **Caractéristiques d'un son**

→ **Perception d'un son**

→ **Risques auditifs et problèmes auditifs**

→ **Problèmes auditifs :**



COEFFICIENTS DU BAC TECHNOLOGIQUE



LVA 6

LVB 6

Histoire-géographie 6

Mathématiques 6

EPS 6

EMC 2

Spécialité (suivie en 1^{re} seulement) 8

5 Français (écrit)

5 Français (oral)

4 Philosophie

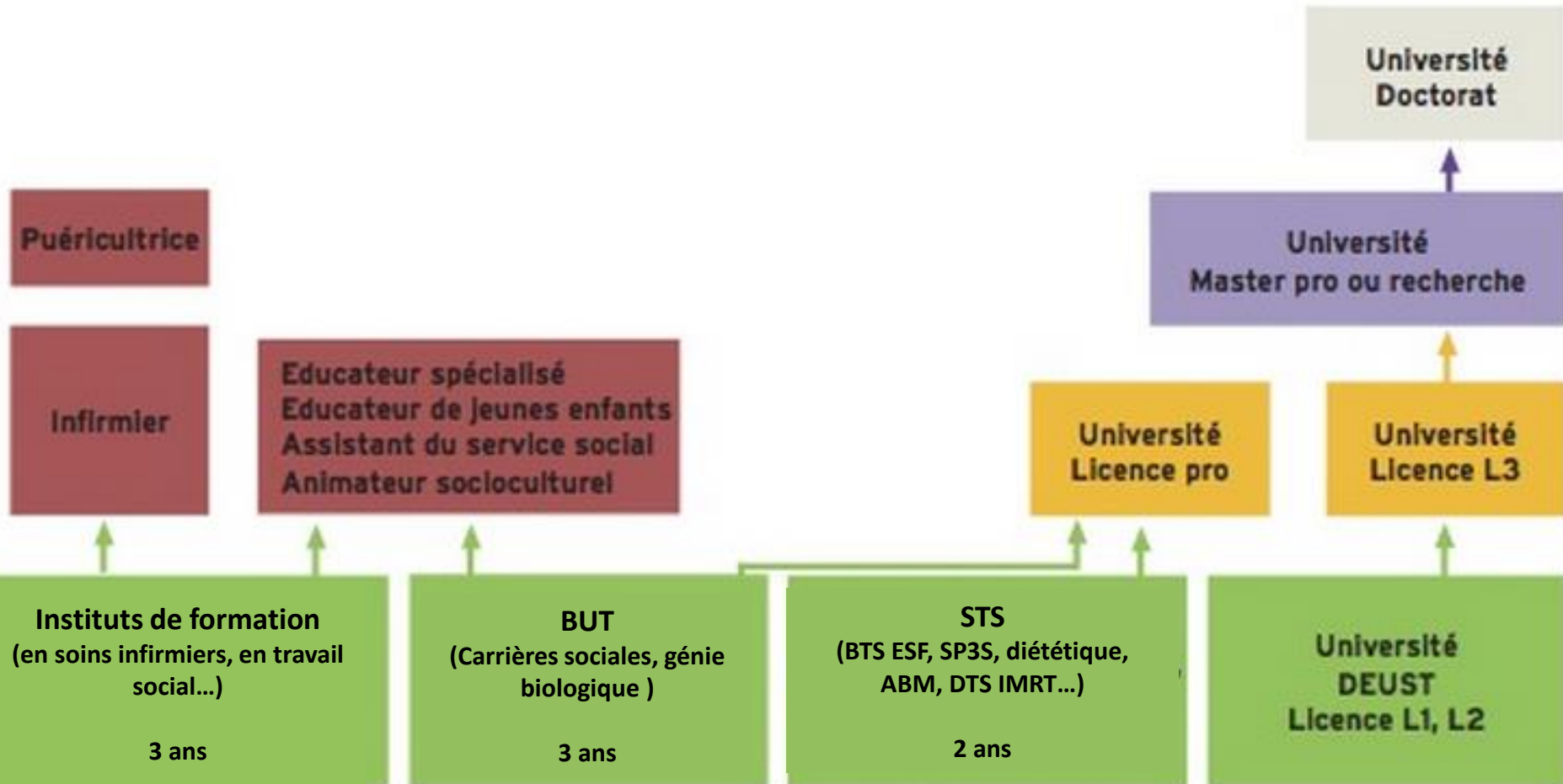
14 Grand oral

16 Spécialité 1

16 Spécialité 2



Les poursuites d'études



Principales filières de formations après un Bac ST2S

98,5% de réussite au baccalauréat en 2022

- 15 élèves en Institut de Soins Infirmier
- 9 élèves en formation sociale:
assistant de service social, éducateur de jeunes enfants, éducateur spécialisé
- 10 élèves en BTS (3 en ESF, 1 en SP3S, 1 analyse biologiste, 1 BTS opticien-lunettier, 1 BTS SP3S alternance, 3 autres -commerce ou assistante dir)
- 1 en formation de podologue
- 3 élèves en formation d'imagerie médicale (manipulateur radio)
- 1 élève en remise à niveau scientifique
- 13 élèves en licence (psycho, langues, sciences pour la santé + 1 en passerelle université)
- 1 élève en ostéopathe
- 1 en 1^{ère} année d'étude de médecine

Testez votre intérêt pour le bac ST2S

**Il y a 385 ans, l'activité
déraisonnée des hommes a
mené à une véritable
catastrophe environnementale
rendant les sols inexploitable,
l'eau non potable... >**

<http://acver.fr/promotion-st2s>



Présentation de la série ST2S

JOURNÉE PORTES OUVERTES

SAMEDI 01 AVRIL 2023 DE 09H30 À 12H30

LYCÉE POLYVALENT HENRI POINCARÉ

LYCÉE DES MÉTIERS D'AIDE À LA PERSONNE

